

# 东北虎豹国家公园 双色铜合金纪念币公众防伪特征

## 一、双金属结构和内芯复合材料

硬币外环为黄铜合金，内芯为具有独特机读性能的镍带复合白铜材料。内芯复合材料防伪特征效果见图 1。

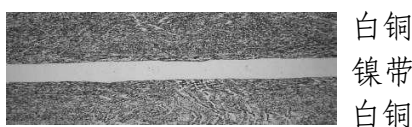


图 1 内芯-复合材料效果示意图

## 二、斜全齿间隔半齿

硬币外缘分布有交替排列的斜全齿与半齿。防伪特征效果见图 2。



图 2 斜全齿间隔半齿效果示意图

## 三、隐形图文

将硬币倾斜适当角度，在背面图案右侧，可观察到字母“G”和“Y”构成的隐形图文。防伪特征效果见图 3。

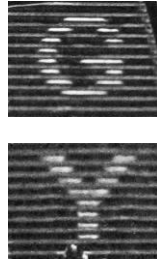


图 3 隐形图文效果示意图

#### 四、微缩文字

在硬币背面山体中，可观察到微缩文字“D”“B”“H”“B”。  
防伪特征效果见图 4。



图 4 微缩文字效果示意图

#### 五、公众防伪特征效果

东北虎豹国家公园双色铜合金纪念币公众防伪特征整体效果见图 5。

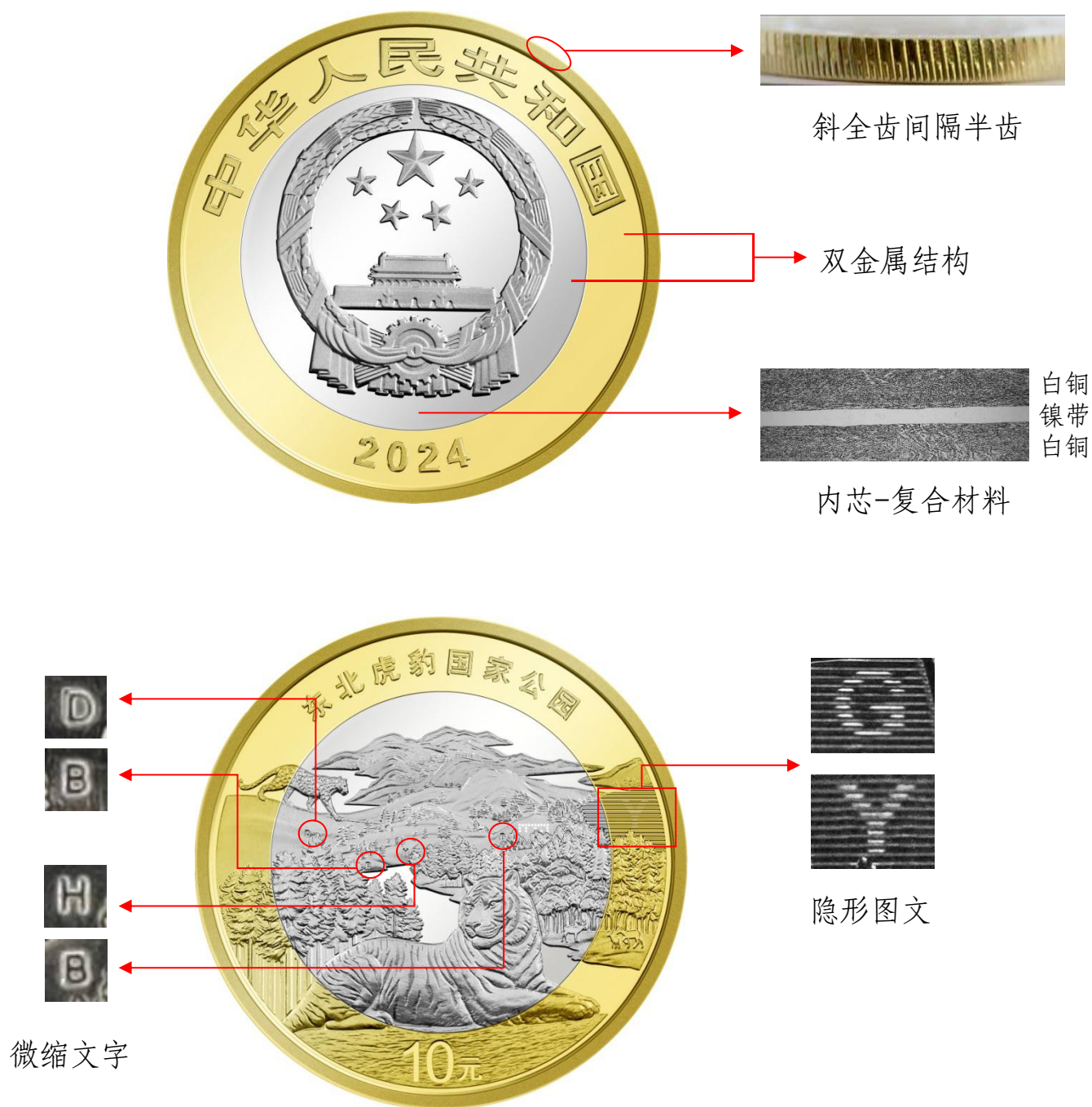


图 5 东北虎豹国家公园双色铜合金纪念币防伪特征示意图